

# Daily Technical Analysis Report



بن ميراچ  
لتداول الأوراق المالية

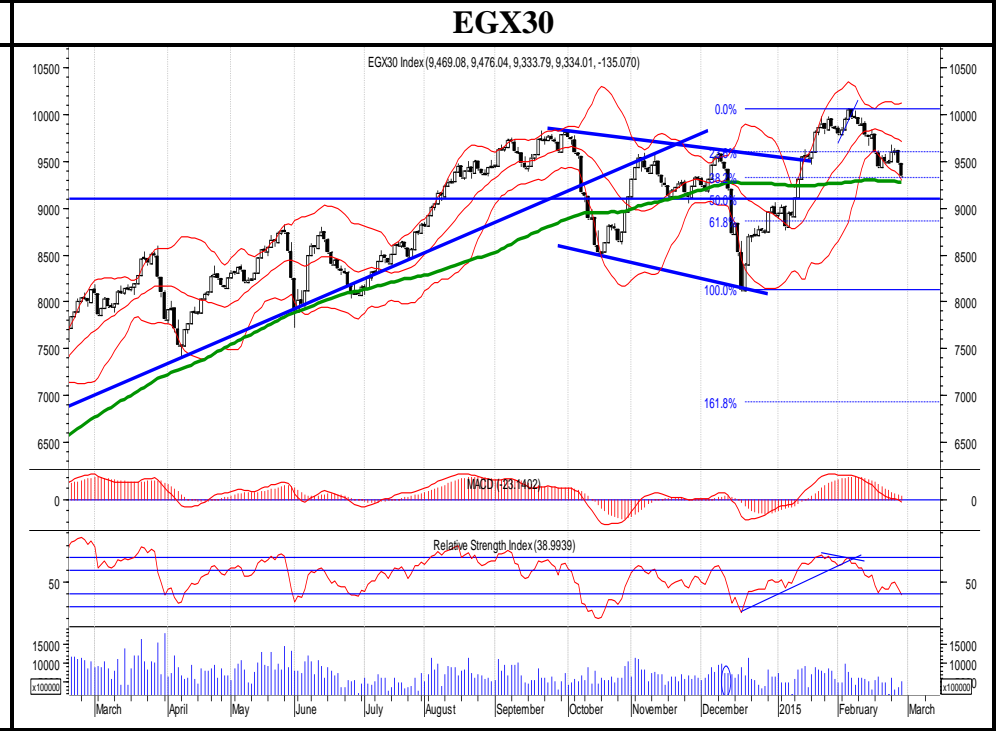
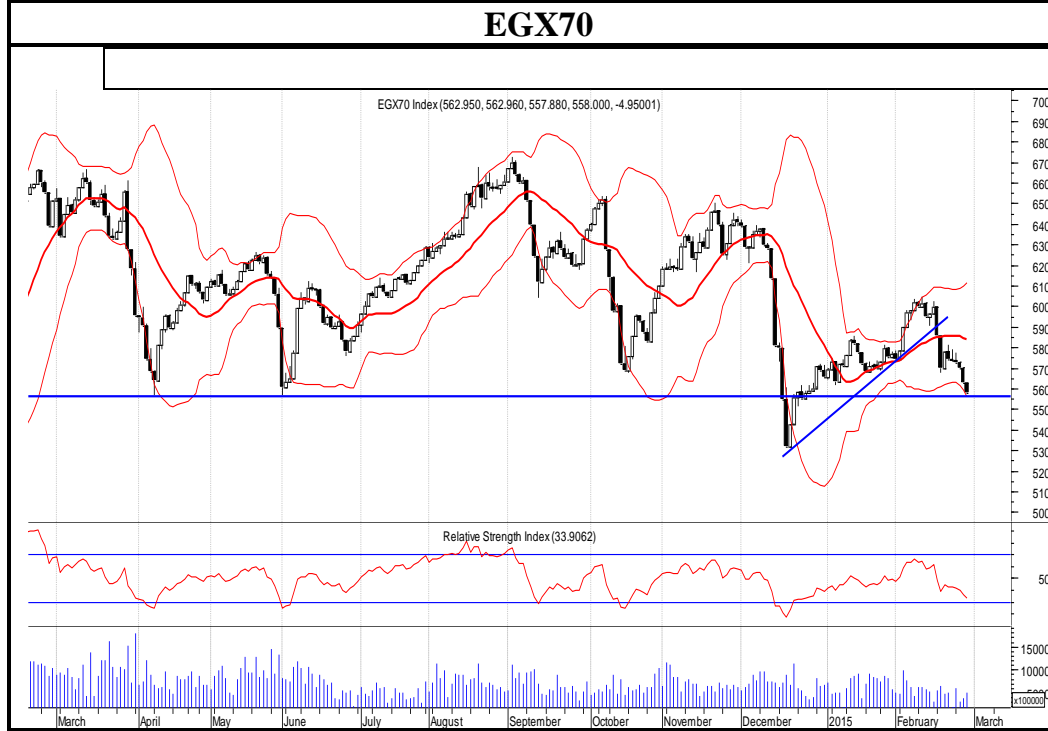
## شركائك في النجاح

[www.miragebrokerage.org](http://www.miragebrokerage.org)  
[miragebrokerage.blogspot](http://miragebrokerage.blogspot)  
[mirage1online](https://www.facebook.com/mirage1online) [miiragebrokerageco](https://www.youtube.com/miragebrokerageco) [miragebrokerge1](https://www.twitter.com/miragebrokerge1)

ميراج .. ثقة .. تميز .. إلتزام...

التنبيه بإخلاء المسؤولية : هذا التقرير مبني على أسس التحليل الفني و المعلومات الواردة فيه يتم الحصول عليها من مصادر معروفة نعتقد في صحتها و هذا التقرير لا يعتبر توصية بالبيع والشراء إنما هو مجرد استشارة فنية والمستثمر يملك حرية البيع والشراء طبقا لقراره الاستثماري الخاص به .

ثقة .. تميز .. إلتزام



**الإغلاق: ٥٦١**

كما كان متوقعا مثلت نقطة ٥٦٠ دعم مؤقت للمؤشر ، ومن المتوقع ان يظل المؤشر فترة في تلك المنطقة للتجميع ، وما زال ضعف السيولة واضح في اسهم المؤشر ، وعند اختراق ٥٦٠ لاسفل يكون الدعم الجديد ٥٥٢ نقطة ، وما زالت المقاومة ٥٧٠ نقطة.

**الإغلاق: ٩٤٦١**

ما زال المؤشر عرضي في منطقة ال ٩٤٠٠ ، ولم تدخل قوة شرائية جديدة تعزز اختراق المؤشر منطقة ال ٩٥٠٠ ، ومن المتوقع ان يظل المؤشر عرضي في هذه المنطقة لفترة حتي دخول قوة شرائية جديدة ، وما زال مستوي ٩٣٧٠ مستوي دعم ومستوي ٩٥٠٠ مستوي مقاومة.

تحليل لاهم الاسهم  
بايونيرز



-يمر السهم الان بمنطقة عرضيه هامه  
-من الممكن ان يتم التجميع في هذه الفتره  
دعم اول خلال الجلسه ١٢,١٠

مقاومه اولي خلال الجلسه ١٢,٤٠

دعم ثاني خلال الجلسه ١٢,٠٠

مقاومه ثانيه داخل الجلسه ١٢,٥٠

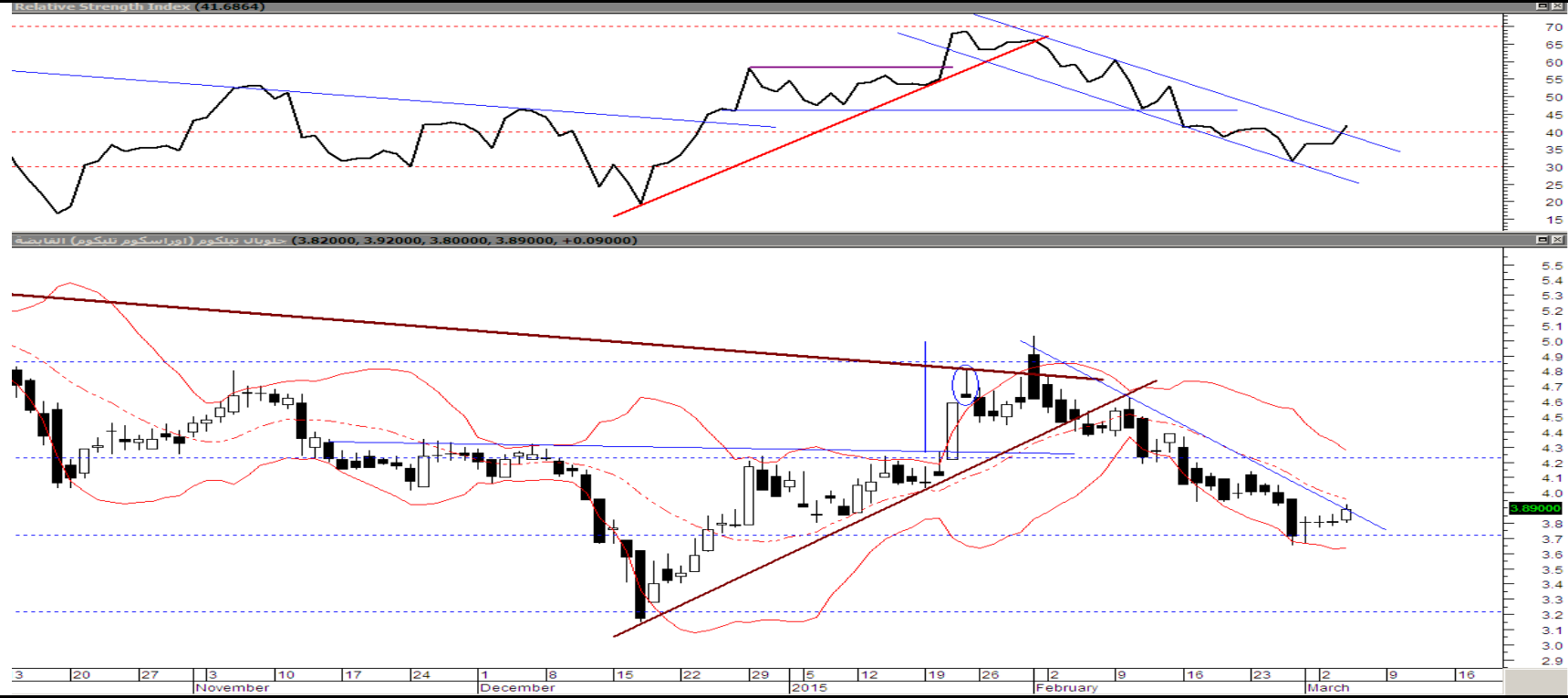
التنبيه بإخلاء المسؤولية: هذا التقرير مبني على أسس التحليل الفني و المعلومات الواردة فيه يتم الحصول عليها من مصادر معروفة نعتقد في صحتها و هذا التقرير لا يعتبر توصيه بالبيع والشراء إنما هو مجرد استشارة فنية والمستثمر يملك حرية البيع والشراء طبقا لقراره الاستثماري الخاص به .



شهد السهم موجة تصحيحية عنيفة في الفترة الاخيرة ، دفعت السهم الي وصوله الي نقطة تشبع بيعية جديدة ، مما اوصل السهم الي اسعار مغرية للتجميع واعدة ففتح مراكز شرائية جديدة ، حيث ان نقطة دعم قصير الاجل هي ٤,٠٨ ، ٤,٠٣ ، ونقاط المقاومة ٤,١٩ ، ٤,٢٣ ، ونقاط الشراء والبيع في ذات الجلسة ٤,١٠ شراء ٤,١٧ بيع .

التنبيه بإخلاء المسؤولية : هذا التقرير مبني على أسس التحليل الفني و المعلومات الواردة فيه يتم الحصول عليها من مصادر معروفة نعتقد في صحتها و هذا التقرير لا يعتبر توصية بالبيع والشراء إنما هو مجرد استشارة فنية والمستثمر يملك حرية البيع والشراء طبقاً لقراره الاستثماري الخاص به .

جلوبال تليكوم



ما زال السهم في نطاق حركة التصحيحية وصولاً لمستوى دعم قوي ٣,٦٥ جنيه ليشهد تماسك عندها في شكل حركة عرضية تجميعية مصحوبة بأحجام تداول ذات ثبات نسبي في محاولة لأختراق خط الإتجاه الهابط قصير الأجل ، لذا من المتوقع ان يظل السهم على حركة العرضية و التي قد تستمر لبعض الجلسات . لذلك ينصح ببدأ الشراء التجميعي بالقرب من القاع .

الدعم عند الـ ٣,٦٥ ثم ٣,٥٨ جنيه .  
المقاومه عند الـ ٣,٩٤ ثم ٤,١٤ جنيه .

التنبيه بإخلاء المسؤولية : هذا التقرير مبني على أسس التحليل الفني و المعلومات الواردة فيه يتم الحصول عليها من مصادر معروفة نعتقد في صحتها و هذا التقرير لا يعتبر توصيه بالبيع و الشراء إنما هو مجرد استشارة فنية و المستثمر يملك حرية البيع و الشراء طبقاً لقراره الاستثماري الخاص به .

## قطاع العقارات

التعليق	الاتجاه	المستهدف	المقاومة		وقف الخسائر	الدعم		الايغلاق	الكود	الاسم
			٢	١		٢	١			
إرتد السهم من مستوى الدعم الرئيسي مع بدأ ظهور علامات فنيه قد تصل به الى مستوى المقاومة لذلك ينصح بالمتاجره .	هابط	١٢	١١,٣٦٠	١١,٣٥	١٠	١٠,٤٥	١٠,٨١	١١,٢٦	TMGH	طلعت مصطفى
يسير السهم في اتجاه عرضي ينصح بالمتاجره بين الدعم والمقاومه	عرضي	٤٠,٠٠	٣٧,٠٠	٣٥,٠٠	٣٣,٠٠	٣٣,٠٠	٣٤,٢٠	٣٤,٨٢	NHD	مدينة نصر
السهم في اتجاه عرضي بين المقاومات والدعم	عرضي	٧٠,٠٠	٦٩,٤٥	٦٧,٩٠	٦٣,٢٠	٦١,٣٠	٦٥,٤١	٦٧,٠٠	HELI	مصر الجديدة
السهم في اتجاه عرضي بين المقاومات والدعم	عرضي	٤,٣٥	٤,٢٦	٤,١٨	٤,٠٠	٣,٩٢	٤,٠٧	٤,١٣	PHDC	بالم هيلز
نجح السهم في التماسك عند مستوى الدعم وسط إرتفاع ملحوظ بأحجام التداول يؤهل السهم للدخول في مرحلة عرضية تجميعية .	هابط	١٤,٦٠	١٤,١١	١٣,٨٣	١٣	١٣	١٣,٣٠	١٣,٥٥	OCDI	السادس من اكتوبر
من الممكن التجميع بالقرب من نقاط وقف الخسائر	هابط	١,٢٥	١,٢٠	١,١٥	١,٠٠	١,٠٠	١,٠٩	١,٢٢	EGTS	المصرية للمنتجات

## قطاع الخدمات الماليه

تعليق	الاتجاه	المستهدف	المقاومة		وقف الخسائر	الدعم		الايغلاق	الكود	الاسم
			٢	١		٢	١			
إرتد السهم من مستوى الدعم الرئيسي مع بدأ ظهور علامات تجميعية قد تصل به الى مستوى المقاومة لذلك ينصح بالمتاجره .	هابط	١٧,٨٦	١٧,٣٧	١٧,١٢	١٥,٧٥	١٥,٧٥	١٦,٢٥	١٦,٦٤	HRHO	هيرمس
يسير السهم في اتجاه عرضي ينصح بالمتاجره بين الدعم والمقاومه	عرضي	١٣,٥٠	١٢,٥٠	١٢,٠٠	١١,٠٠	١١,٠٠	١١,٥٠	١٢,٢٠	PIOH	بايونيرز
السهم في اتجاه هابط مستهدف الدعم	هابط	١,٢٢	١,١٨	١,١٦	١,٠٣	١,٠٦	١,٠٩	١,١٤	AMER	عامر جروب

التنبيه بإخلاء المسؤولية : هذا التقرير مبني على أسس التحليل الفني و المعلومات الواردة فيه يتم الحصول عليها من مصادر معروفة نعتقد في صحتها و هذا التقرير لا يعتبر توصيه بالبيع و الشراء إنما هو مجرد استشارة فنيه و المستثمر يملك حرية البيع و الشراء طبقا لقراره الاستثماري الخاص به .

السهم في اتجاه عرضي بين المقاومات والدعم	عرضي	٣,٢٠	٣,١٢	٣,٠٤	٢,٨٥	٢,٧٤	٢,٩٣	٢,٩٨	CCAP	القلعة
يسير السهم في اتجاه عرضي ينصح بالمتاجره بين الدعم والمقاومه	عرضي	١,٩٠	١,٩٠	١,٧٨	١,٤٥	١,٤٥	١,٦٧	١,٧٧	AIND	العربية للاستثمارات
مازال السهم على حركة العرضية بين الدعم و المقاومة لذلك ينصح بالمتاجره مع مراقبة أحجام التداول.	عرضي	٥,٩٥	٥,٨٤	٥,٧٢	٥,٣٤	٥,٣٤	٥,٤٥	٥,٥٨	ABRD	المصريون في الخارج

## قطاع الاتصالات

تعليق		المستهدف	المقاومة		وقف الخسائر	الدعم		الايغلاق	الكود	الاسم
			٢	١		٢	١			
السهم في اتجاه عرضي بين المقاومات والدعم	عرضي	١,٣٠	١,٢٨	١,٢٦	١,١٨	١,١٣	١,٢١	١,٢٤	OTMT	أوراسكوم للإعلام
السهم في اتجاه عرضي بين المقاومات والدعم	عرضي	٤,٢٠	٤,١٢	٤,٠٦	٣,٧٤	٣,٦٦	٣,٨٠	٣,٨٩	GTHE	جلوبال تيلكوم
السهم في اتجاه عرضي بين المقاومات والدعم	عرضي	١٢,٢٧	١٢,١٧	١٢,٠٩	١١,٧٤	١١,٦٢	١١,٨٥	١١,٩٣	ETEL	المصرية للاتصالات

## قطاع المنتجات المنزليه

تعليق		المستهدف	المقاومة		وقف الخسائر	الدعم		الايغلاق	الكود	الاسم
			٢	١		٢	١			
من الممكن ان يتم التجميع بالقرب من نقاط وقف الخسائر	هابط	٤,٢٠	٤,٠٠	٣,٨٠	٣,٢٨	٣,٢٨	٣,٦٥	٣,٨٠	ACGC	العربية لحليج الاقطان
من الممكن ان يتم التجميع بالقرب من نقاط وقف الخسائر	هابط	٣,٢٠	٣,٠٠	٢,٨٠	٢,٥٥	٢,٥٥	٢,٥٥	٢,٦٨	APSW	العربية وبوليفارا
من الممكن ان يتم التجميع بالقرب من نقاط وقف الخسائر	هابط	٦,٠٠	٥,٧٠	٥,٣٠	٥,٠٠	٥,٠٠	٥,٠٠	٥,٢٦	PRCL	العامه للخزف(شيني)

التنبيه بإخلاء المسئولية : هذا التقرير مبني على أسس التحليل الفني و المعلومات الواردة فيه يتم الحصول عليها من مصادر معروفة نعتقد في صحتها و هذا التقرير لا يعتبر توصيه بالبيع و الشراء إنما هو مجرد استشارة فنية و المستثمر يملك حرية البيع و الشراء طبقا لقراره الاستثماري الخاص به .

## قطاع التشيد والبناء

تعليق		المستهدف	المقاومة		وقف الخسائر	الدعم		الايغلاق	الكود	الاسم
			٢	١		٢	١			
مازال السهم على حركة العرضية بين الدعم و المقاومة لذلك ينصح بالمتاجره و مراقبة نقاط إيقاف الخسائر .	عرضي مانل للهبوط	١,٧٠	١,٦٠	١,٥٣	١,٤٦	١,٣٣	١,٤٦	١,٥٠	UEGC	الصعيد العامة للمقاولات
مازال السهم على حركة العرضية بين الدعم و المقاومة لذلك ينصح بالمتاجره.	عرضي	٧,٥٩	٧,٢٩	٧,١٠	٦,٧٠	٦,٧٠	٦,٨٨	٧,٠١	SVCE	جنوب الوادي للاسمنت
إرتد السهم بجلسة أمس وسط إرتفاع ملحوظ بأحجام التداول الأ انه مازال على حركة العرضية بين الدعم و المقاومة لذلك ينصح بالمتاجره لحين وضوح الاتجاه القادمة ..	هابط	٥,٨٣	٥,٥٤	٥,٣٧	٤,٨٧	٥	٥,٢١	٥,٣٢	GGCC	الجيزة العامة للمقاولات

## قطاع الكيماويات

تعليق		المستهدف	المقاومة		وقف الخسائر	الدعم		الايغلاق	الكود	الاسم
			٢	١		٢	١			
السهم في اتجاه عرضي بين المقاومات والدعم	عرضي	٥,٦٠	٥,٤٩	٥,٣٩	٥,١٠	٤,٩٥	٥,١٨	٥,٣٤	EGCH	كيما
السهم في اتجاه عرضي بين المقاومات والدعم	عرضي	١٠,١٠	٩,٧٤	٩,٦٦	٩,١٨	٨,٨٨	٩,٣٠	٩,٥٤	EFIC	المالية والصناعية
السهم في اتجاه عرضي بين المقاومات والدعم	عرضي	٤,٥٠	٤,٣٧	٤,٣٠	٤,٠٠	٣,٨٧	٤,١٣	٤,١٧	SMFR	سماد مصر

التنبيه بإخلاء المسؤولية : هذا التقرير مبني على أسس التحليل الفني و المعلومات الواردة فيه يتم الحصول عليها من مصادر معروفة نعتقد في صحتها و هذا التقرير لا يعتبر توصية بالبيع و الشراء إنما هو مجرد استشارة فنية و المستثمر يملك حرية البيع و الشراء طبقا لقراره الاستثماري الخاص به .



## قطاع الانغذية

تعليق		المستهدف	المقاومة		وقف الخسائر	الدعم		الايغلاق	الكود	الاسم
			٢	١		٢	١			
السهم الان كسر الدعم الاول ننصح بالترقب للمستوي المتوسط الاجل	عرضي	٣,٢٠	٢,٩٠	٢,٧٢	٢,٥٧	٢,٥٧	٢,٧٢	٢,٥١	EPCO	المصرية للدواجن
يسير في اتجاه عرضي ( تجميعي )	عرضي	٢٥,٠٠	٢٥,٠٠	٢٣,٠٠	١٨,٠٠	١٩,٨٢	٢١,٥٠	٢٢,٤٥	MPCO	المنصورة للدواجن
السهم الان يسير في منطقه عرضيه	عرضي	١٢,٥٠	١٢,٥٠	١١,٥٠	٨,٥٠	٨,٥٠	١٠,١٠	١٠,٠٣	JUFO	جهينة

## قطاع الموارد الاساسيه

تعليق		المستهدف	المقاومة		وقف الخسائر	الدعم		الايغلاق	الكود	الاسم
			٢	١		٢	١			
ارتد السهم وسط ارتفاع ملحوظ بأحجام التداول الأانه مازال على حركة العرضية بين الدعم و المقاومة لذلك ينصح بالمتاجره لحين وضوح الاتجاه القادمة .	عرضي	١٧,٢٣	١٦,٨٦	١٦,٦١	١٥,٣٠	١٥,٣٠	١٥,٧٤	١٦,١٠	ESRS	العز لحديد التسليح
مازال السهم على حركة العرضية بين الدعم و المقاومة الأانه بدء في أعطى علامات تجميعية لذلك ينصح بالمتاجره لحين وضوح الاتجاه القادمة .	عرضي	٨,١٦	٧,٨٥	٧,٣٦	٦,٧٠	٦,٧٠	٦,٨٣	٧,١٣	IRON	الحديد والصلب
بالرغم من أن السهم مازال يمر بموجة جني الأرباح الأانه بدأ في أظهار علامات تكوين قاع فقد نجد إرتداده خلال الجلسات القادمة .	هابط	١٠,٠٩	١٠,٠٩	٩,٥٤	٨,٤٤	٨,٤٤	٩	٩,٣٠	ASCM	اسيك للتعدين

التنبيه بإخلاء المسؤولية : هذا التقرير مبني على أسس التحليل الفني و المعلومات الواردة فيه يتم الحصول عليها من مصادر معروفة نعتقد في صحتها و هذا التقرير لا يعتبر توصيه بالبيع و الشراء إنما هو مجرد استشارة فنية و المستثمر يملك حرية البيع و الشراء طبقا لقراره الاستثماري الخاص به .

## قطاع الخدمات والمنتجات الصناعية

تعليق	الاتجاه	المستهدف	المقاومة		وقف الخسائر	الدعم		الايغلاق	الكود	الاسم
			٢	١		٢	١			
السهم الان كسر الدعم الاول ننصح بالترقب للمستوي المتوسط الاجل	عرضي	١,٣٠	١,٢٠	١,١٤	١,١٠	١,١٠	١,١٤	١,١٥	ELEC	الكابلاب الكهربائية
السهم الان كسر الدعم الاول ننصح بالترقب للمستوي المتوسط الاجل	عرضي	١٠,٠٠	٩,٥٠	٨,٥٠	٧,٨٠	٧,٨٠	٨,٥٠	٨,١٤	CSAG	القناة للتوكيلات
السهم الان كسر الدعم الاول ننصح بالترقب للمستوي المتوسط الاجل	عرضي	١,٢٠	١,١٤	١,٠٦	٩٧.	٩٧.	١,٠٦	١,٠٥	UASG	العربية المتحدة للسحن والترفيغ

**prepared by:**  
Mona Moustafa  
Islam Fathy  
Mustafaa Ra'fat

zeinab.mostafa@miragebrokerage.net  
islam.fathi@miragebrokerage.net  
mustafa@miragebrokerage.net

التنبيه بإخلاء المسؤولية : هذا التقرير مبني على أسس التحليل الفني و المعلومات الواردة فيه يتم الحصول عليها من مصادر معروفة نعتقد في صحتها و هذا التقرير لا يعتبر توصية بالبيع والشراء إنما هو مجرد استشارة فنية والمستثمر يملك حرية البيع والشراء طبقاً لقراره الاستثماري الخاص به .